

## 03 · G-curriculum System (초등)

### 마 시간 운영 예시



요일	월	화	수	목	금
아침 열기	오늘 하루의 배움을 설계해요				
1~2교시	기본교과 주제 중심 융복합 교과 수업 (국어, 수학, 사회, 과학)				
3~4교시	국제언어교과 선택·맞춤형 다중언어 수업 (한국어, 영어, 중국어, 러시아어)				
5~6교시	군서교과 배움을 실현하는 체험중심 수업 (mrpa, Gunseo-design, 艺体) *나만의 포트폴리오를 통해 배움을 정리해요				

### 군서 어린이의 G프로젝트 이야기

바다거북과 환경 보호할 수 있는 방법을 찾아보고 싶어

코에 빨대다가 꽃힌 바다거북이가 발견된 큰 충격을 주고 있음.

바다 거북 보호 프로젝트

환경보호를 위한 저문웨이트 선행인원을 찾아보고 마을연계 캠페인을 진행할 거예요

바다 거북에 대한 책을 읽고 바다 거북의 생태를 알아볼래요

나도 환경에 관심 있는데 같이 조사해볼까

주제에 따른 융복합 교과학습과 학생 흥미에 맞는 주제중심 수업 및 무학년제 수업을 합니다. 프로젝트를 통한 배움과 삶의 연계가 이루어 집니다.

환경 보호 실천 방안

How to protect the environment

如何保护环境

다양한 자료를 언어에 제약없이 조사할 수 있고 나의 생각을 다양한 언어로 표현할 수 있습니다.

태블릿 PC를 활용한 스마트 러닝, 배운 내용을 누적 기록하는 포트폴리오, 시간과 공간의 제약을 넘어 매 순간의 배움 환경을 구축할 수 있는 APP 및 SW 활용 교육을 실시합니다.

글로벌 의사소통역량  
번역적 문제해결 역량  
스마트 창의융합 역량을 길러주는

G-curriculum을 통해  
Global Communicator  
Game Changer  
Genuine Creator 로 자랍니다!!

그밖에, 스포츠와 다양한 예술활동을 통해 특기를 살릴 수 있는 교육을 실시합니다.

## 04 · 미래형 공간 설계



### 군서라운지

자유로운 소통과  
쉽고 있는 공간



### 열린도서관

개방형 구조로  
책을 통한 창의적  
상상력을 펼칠 수  
있는 공간



### 글로벌존

글로벌 마인드와  
의사소통역량을  
함양하기 위한 공간



### 홈베이스

어울림 활동 및  
자기주도적  
학습설계가  
가능한 공간



### 스마트테크존

다양한 융복합  
프로젝트와 메이킹  
활동을 통해 꿈을  
실현시키는 공간



### Q1 군서미래국제학교는 어떤 학교인가요?

군서미래국제학교는 경기도 최초의 초·중·고 통합형 공립 대안학교로서, 경기미래학교 모델로 설립된 글로벌 커뮤니케이션 특화학교입니다. 기본교과, 국제언어교과 교육과정과 학교 특색교육과정이 운영되며, 일반 공립학교와 동일하게 학력이 인정됩니다.

### Q2 모집 대상이 어떻게 되나요?

「교육국제화특구법」에 따라 교육국제화특구로 지정된 시흥지역의 학생들만 모집합니다. 시흥 다문화 가정 학생의 언어권을 고려하여 중국 및 러시아 학생을 우선적으로 선발하여 운영하며 장기적으로 다양한 언어권을 포함하는 미래학교로 만들어 나갈 예정입니다.

### Q3 군서미래국제학교의 학비는 어떻게 되나요?

군서미래국제학교의 학생들은 의무교육대상자에 해당되기 때문에 일반 공립학교와 동일하게 기본적인 입학금, 수업료, 교과용 도서구입비, 급식비 등이 무상으로 지원됩니다.

### Q4 방과후 돌봄은 어떻게 운영되나요?

지자체, 교육청, 학교가 협력하는 '학교돌봄터'가 방과후부터 19시까지 운영될 예정입니다. (저학년 우선 선발 예정)

### Q5 외국어를 잘해야 들어갈 수 있나요?

교사의 학습 코칭을 통해 학생의 흥미와 특성을 고려하여 수업을 선택할 수 있기 때문에, 서로 다른 출발점의 학생 성장을 존중하는 교육이 이루어집니다.

### Q6 군서의 국제언어교과 수업은 일반 외국어 수업과 어떤 차이점이 있나요?

군서에서는 1학년부터 국제언어교과 수업을 실시합니다. 기존의 기능중심 언어교육과 달리 몰입형 수업, 외국어 기반 프로젝트 등 배운 언어를 활용할 수 있는 다양한 프로그램을 통해 의사소통역량이 함양됩니다.



언어와 문화를 담아  
세계의 변화를 선도하는  
커뮤니케이션 특화 학교

# 군서미래 국제학교

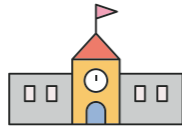


우) 15056 경기 시흥시 봉우재로37번길 5 군서미래국제학교

☎ 031-500-5200

📷 @gunseoele

# 01 · 학교 철학

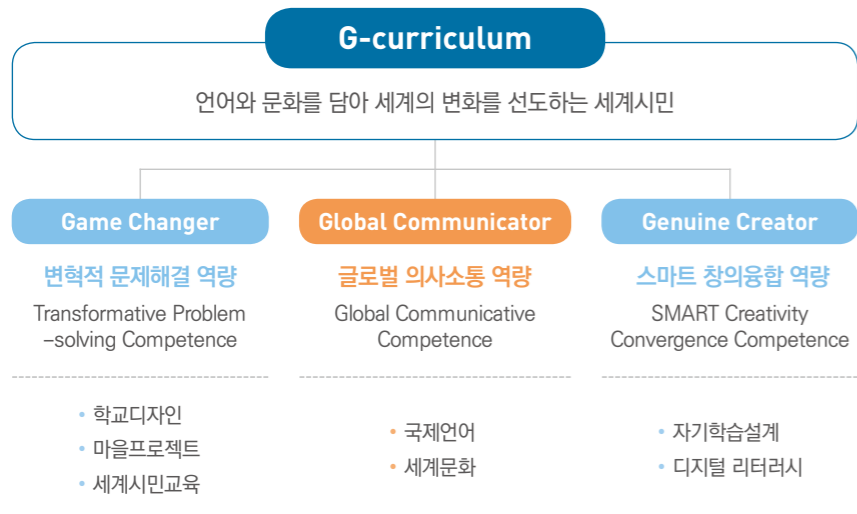


군서미래국제학교는



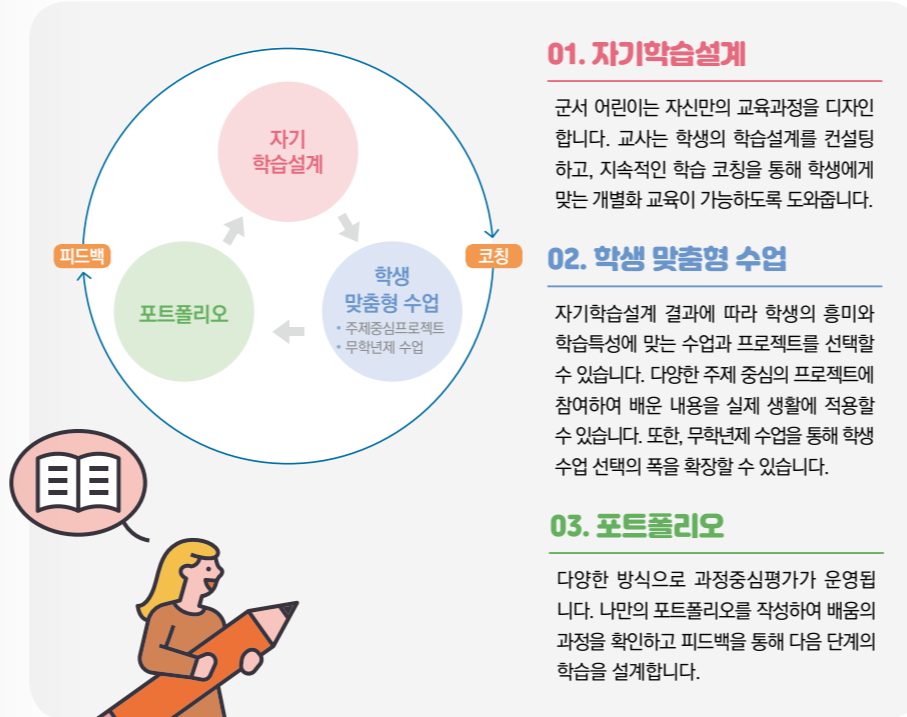
# 02 · G-curriculum (초등)

군서미래국제학교는 학생들의 미래 역량 함양을 위해 G-curriculum을 운영합니다.



# 03 · G-curriculum System (초등)

## 가 수업 운영



## 다 교과 운영

영역	교과	운영내용
기본 교과	국어 사회 수학 과학	• 주제 중심 융복합 교과 교육과정
국제 언어 교과	KLA(한국어) ELA(영어) CLA(중국어) RLA(러시아)	• 학생 선택·맞춤형 다중언어 교육과정 *아래 국제언어교과 교육과정 참조
군서 교과	игра(이그라) Gunseo-design (군서디자인) 艺体(이티)	• 창의적 놀이를 바탕으로 한 체험형 교육과정 • 학생 주도형 스마트 프로젝트 교육과정 • 특기를 살릴 수 있는 예술체육 교육과정

## 라 국제언어교과 교육과정

- 초중고 성장형 언어교육과정
- 맞춤형 학습설계
- 무학년제 운영
- 스마트 환경기반수업

